

보도 자료 PR-18

새로운 플랫 브러시리스 DC 기어 모터 정보

제목 제안:

**프로파일 프레임에서 플랫 기어 모터가 사라집니다.
롤러 및 벨트 컨베이어에는 이 드라이브가 표시되지 않습니다.
컨베이어 시스템에 플랫 기어드 모터가 필요한 이유는
무엇입니까?**

Swiss Avancon SA 는 자체 드라이브를 구축합니다. 이제 Avancon 의 생산량은 연간 수만 개에 달하므로 더 우수하고 다재다능한 모터를 개발하는 것이 합리적이었습니다. 많은 장점을 가진 매우 정교한 모터입니다.

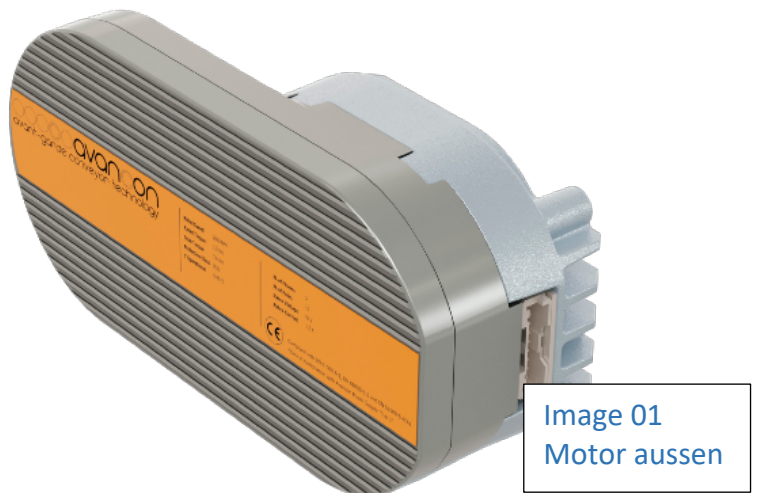
이 평평한 브러시리스 DC 기어드 모터는 Avancon 컨베이어의 프로파일 프레임에 설치하기 위해 개발되었지만 다른 장치 및 보조 장비에도 사용할 수 있습니다.

Avancon 의 E500 브러시리스 플랫 DC 기어 모터는 Avancon ZPC 롤러 컨베이어 개념 및 Avancon ZPC 벨트 컨베이어 개념에 맞도록 설계되었습니다.

예를 들어 스톱퍼, 리프트 또는 스트래핑 장치 또는 라벨 스티커 등과 같은 다양한 다른 움직임을 해제하기 위해 별도로 구입할 수도 있습니다.

너무 평평해서 Avancon ZPC 롤러 및 ZPC 벨트 컨베이어의 Avancon 알루미늄 프레임 구조에 맞고 외부에서 보이지 않습니다. 하우징은 알루미늄으로 제작되어 Avancon 의 알루미늄 프레임 구조를 통해 외부로 열을 방출할 수 있습니다.

ZPC 컨베이어 개념. Avancon 의 E500 브러시리스 플랫 DC 기어 모터는 Avancon ZPC 롤러 컨베이어 개념 및 Avancon ZPC 벨트 컨베이어 개념에 맞도록 설계되었습니다.



예를 들어 스톱퍼, 리프트 또는 스트래핑 장치 또는 라벨 스티커 등과 같은 다양한 다른 움직임을 해제하기 위해 별도로 구입할 수도 있습니다.

너무 평평해서 Avancon ZPC 롤러 및 ZPC 벨트 컨베이어의 Avancon 알루미늄 프레임 구조에 맞고 외부에서 보이지 않습니다.

하우징은 알루미늄으로 제작되어 Avancon 의 알루미늄 프레임 구조를 통해 외부로 열을 방출할 수 있습니다.

ZPC 컨베이어 개념.

내부의 기어박스과 기어 그리고 기어박스 하우징은 하이테크 강화 내열성 폴리머 소재로 제작되어 모터를 조용하게 만듭니다.

Avancon 플랫 브러시리스 DC 기어모터 모터 E500 은 전 세계적으로 특허를 출원한 완전히 새로운 개발품입니다.

Avancon 의 전기 모터 전문가인 Dr. Daniele Gambetta CTO 가 개발했습니다.

스위스의 Avancon SA 에서 자체적으로 제조합니다.

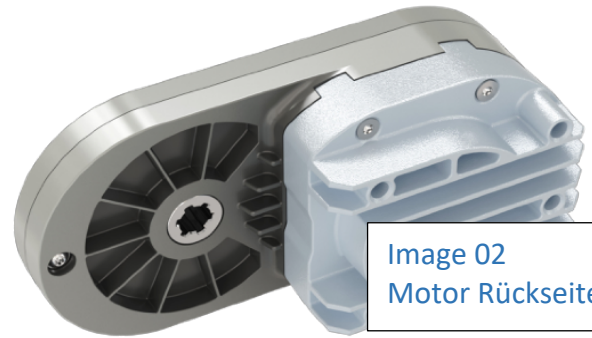


Image 02
Motor Rückseite

이 드라이브는 항상 브러시리스 작동을 제어하고 동시에 Asi 필드버스에 연결되는 별도의 제어 장치를 사용합니다.

일반적으로 새 모터는 매우 따뜻해지지 않습니다. 그러나 모터가 60°C 이상으로 따뜻해지면 MCC, 주 제어 센터 및 상위 제어 장치에 즉시 보고됩니다.

그런 다음 서비스 직원이 신속하게 확인해야 합니다.

내부의 기어박스과 기어 그리고 기어박스 하우징은 하이테크 강화 내열성 폴리머 소재로 제작되어 모터를 조용하게 만듭니다. 그런 다음 서비스 직원이 신속하게 확인해야 합니다.

내부의 기어박스과 기어 그리고 기어박스 하우징은 하이테크 강화 내열성 폴리머 소재로 제작되어 모터를 조용하게 만듭니다.

종종 온도 상승의 원인은 모터 자체에 있는 것이 아니라 축의 베어링에 문제가 있을 수 있습니다.

톱니 벨트 또는 컨베이어 벨트.

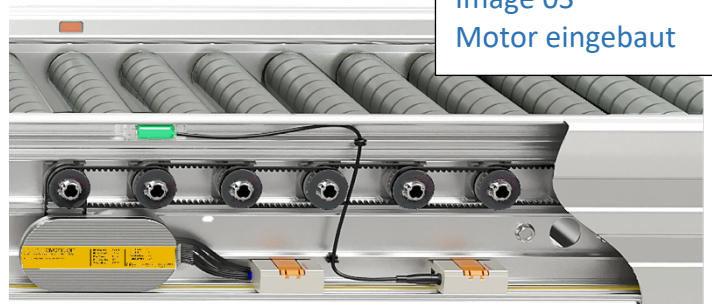


Image 03
Motor eingebaut

컨베이어로 운송 중인 상품이 막혀도 모터가 뜨거워질 수 있습니다.

컨트롤 박스, 케이블, 센서 등은 도구 없이 Avancon ZPC 컨베이어 시스템에 매우 쉽게 설치할 수 있습니다. 이는 알루미늄 프로파일의 미리 형성된 리브에 평행하게 놓이기 때문입니다. 최종 유지 관리는 매우 쉽고 빠릅니다.

새로운 플랫폼 모터는 소형 및 초대형 자재 취급 시스템에서 완전 자동 및 자율적으로 안정적으로 작동합니다.

물론 Asi 컨트롤러는 종단 간 통신을 위해 Avancon MCC E400(Main Control Center)을 통해 대부분의 상위 레벨 버스 또는 IT 인프라에 연결할 수 있습니다.

종종 온도 상승의 원인은 모터 자체에 있는 것이 아니라 축의 베어링에 문제가 있을 수 있습니다.

톱니 벨트 또는 컨베이어 벨트.

컨베이어로 운송 중인 상품이 막혀도 모터가 뜨거워질 수 있습니다.

컨트롤 박스, 케이블, 센서 등은 도구 없이 Avancon ZPC 컨베이어 시스템에 매우 쉽게 설치할 수 있습니다. 이는 알루미늄 프로파일의 미리 형성된 리브에 평행하게 놓이기 때문입니다. 최종 유지 관리는 매우 쉽고 빠릅니다.

종종 온도 상승의 원인은 모터 자체에 있는 것이 아니라 축의 베어링에 문제가 있을 수 있습니다.

톱니 벨트 또는 컨베이어 벨트.
컨베이어로 운송 중인 상품이 막혀도 모터가 뜨거워질 수 있습니다.

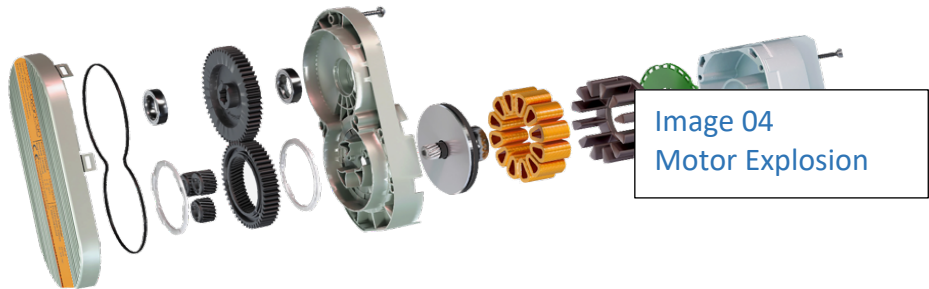


Image 04
Motor Explosion

컨트롤 박스, 케이블, 센서 등은 도구 없이 Avancon ZPC 컨베이어 시스템에 매우 쉽게 설치할 수 있습니다. 이는 알루미늄 프로파일의 미리 형성된 리브에 평행하게 놓이기 때문입니다. 최종 유지 관리는 매우 쉽고 빠릅니다.

새로운 플랫폼 모터는 소형 및 초대형 자재 취급 시스템에서 완전 자동 및 자율적으로 안정적으로 작동합니다.

물론 Asi 컨트롤러는 종단 간 통신을 위해 Avancon MCC E400(Main Control Center)을 통해 대부분의 상위 레벨 버스 또는 IT 인프라에 연결할 수 있습니다.

외부에서 모든 Avancon 컨베이어는 매끄럽고 닫혀 있습니다. 지금까지 본 모든 것은 환상적으로 설계된 Avancon ZPC 개념의 양극 처리된 알루미늄 프레임의 매우 유선형 디자인입니다.

다른 응용 프로그램이 보이면 이 Avancon E500 모터를 별도로 구입할 수 있습니다.

Avancon SA, Via Campagna 27, CH-6595 Riazzino

전화 0041 (0)91 222 10 10

이메일: 관계@avancon.com

웹사이트: <https://www.avancon.com>

편집자:

- 이 보고서는 300dpi 의 사진과 PDF 형식으로 다운로드할 수 있습니다. 인쇄용 또는 인터넷용 *.jpg 형식(72dpi)은 당사 웹사이트에서 <https://avancon.cn/press.html> -> PR-18.
- 이 흥미로운 PR 보고서를 사진과 함께 사용하십시오. 아시다시피 사진은 천 단어의 가치가 있습니다. - 매우 감사합니다.
- 아시다시피 사진은 소셜 네트워크에서 점점 더 중요한 역할을 하고 있습니다.
- 질문이 있으시면 다음으로 연락하십시오:
또는 Claude Stalder, Avancon SA, Campagna 27 경유,
CH - 6595 Riazzino/스위스
또는 기술 정보는 다음으로 문의하십시오.
다니엘레 감베타 박사
전화: +41 (0)91 222 1010
이메일: media@avancon.com
- 추가 정보 및 세부 정보와 사진 및 비디오는 당사 웹사이트(<http://www.avancon.cn>)에서도 확인할 수 있습니다.